

RÉNOVATION

CHANTIERS MAÎTRISÉS



pour le parc bâti



MECD

MATÉRIAUX & ÉQUIPEMENTS
POUR LA CONSTRUCTION DURABLE

RÉNOVATION

La massification de la rénovation du parc bâti est une priorité des pouvoirs publics.

L'enjeu est double :

Baisser les émissions de CO₂

Améliorer la performance énergétique

Pour répondre à ces attentes, le secteur de la construction est en pleine transformation !



MECD vous accompagne dans cette transformation !

La forte demande pousse à la créativité avec le développement d'offres innovantes pour :

les matériaux

les produits

les solutions constructives diversifiées optimisant la place des matériaux dans le bâti

Il existe un véritable potentiel de développement de solutions constructives, reposant sur un large éventail des procédés industriels : du composant simple au module bidimensionnel, voir tridimensionnel partiellement équipé.

La mixité, savoir-faire MECD, un atout essentiel

Chaque combinaison matériaux, produits, solutions constructives est choisie en réponse à des besoins spécifiques :
mécaniques | thermiques | résistance au feu

...

Pour les bénéfices environnementaux apportés :
durabilité | performances énergétiques

...

Le programme d'éco-renovation ENERPAT de Cahors, un exemple à suivre

Ce programme intègre des solutions respectueuses des matériaux anciens et du fonctionnement global de l'ouvrage avec une isolation qui apporte des réponses en thermique et en gestion de l'hygrométrie.

Les différentes phases :

1

Recherche et sélection d'isolants à faible impact environnemental, capables d'apporter un confort thermohydrrique en toute saison.

2

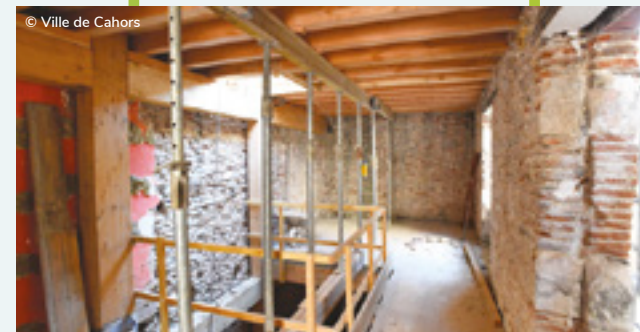
Validation de ces solutions au travers d'études menées par un laboratoire expert des matériaux envisagés. Ce laboratoire est le LMDC, membre fondateur de MECD.

3

Rénovation et réunification de 2 bâtiments anciens, pour disposer d'une nouvelle configuration en phase avec nos modes de vie actuels.

Objectif

Se donner les moyens de réussir ces projets ambitieux d'éco-rénovation dans les programmes futurs.



À venir :

Après l'installation des premiers locataires, commencera le monitoring du bâtiment démonstrateur. Nous suivrons ainsi les performances en temps réel durant 3 ans, les analyserons pour valider les solutions.

Analyse du confort thermohydrrique des utilisateurs via des questionnaires. Nous disposerons ainsi d'indicateurs de confort à mettre en perspective avec les mesures climatiques effectuées.

Développement de filières, à l'échelle locale ou régionale, à court et moyen terme, concernant aussi bien les compétences professionnelles que les matériaux.

En savoir + sur ce projet





Une alliance unique de 6 expertises & compétences
au service de la mixité des matériaux, usages,
constructions, ouvrages...

MECD vous aide à proposer des bâtiments
à faible impact environnemental en s'appuyant
sur la mixité des procédés, des matériaux et le digital.

MECD est votre partenaire pour :



Imaginer et
créer la ville
durable



Mutualiser
et partager
les flux et
les espaces



Concevoir les
réseaux et les
infrastructures
de demain



mecd.fr

projet@mecd.fr

